



Exklusive Textiltapeten

Desima Starter Info

Sehr geehrter Kunde,

Wir freuen uns über Ihr Interesse an uns und es wäre schön, wenn wir gemeinsam einen Weg zu einer erfolgreichen Zusammenarbeit finden.

Wir sind seit mehr als 30 Jahren ein deutscher Hersteller exklusiver Textiltapeten. Langfristige Partnerschaften, basierend auf Fairness, gegenseitigem Vertrauen und gemeinsamen Erfolg, sind unser erklärtes Ziel.

Unsere Produkte finden Sie weltweit in zahlreichen bekannten Gebäuden. Hierzu zählen zum Beispiel die Nationaloper in Bukarest (Rumänien) und das Pangu 7- Sterne- Hotel in Peking (China).

Unser Portfolio umfasst mehr als 500 verschiedene Artikel aus Jute, Viskose, Leinen und Seide. Etwa 80% all unserer Artikel führen wir lagerhaltig und eine neue Produktion dauert im Durchschnitt ca. drei Wochen.

Design & Philosophie

Das außergewöhnliche Erscheinungsbild und die starke Wirkung unserer textilen Wandbekleidungen werden weltweit von vielen Menschen geschätzt. Ausgewählte Designs, gepaart mit natürlichen Stoffen, schaffen durch ihre dezente, natürliche Unregelmäßigkeit eine einzigartige Harmonie. Dadurch setzen unsere textilen Wandbeläge einerseits ausgeprägte Akzente und sorgen andererseits schlicht im Hintergrund für eine warme, angenehme Wohlfühlatmosphäre im Raum.

Produktinformation

Unsere textilen Wandbekleidungen sind umweltfreundlich und aus natürlichen Garnen hergestellt. Edle und strapazierfähige Stoffe wie Jute, Viskose, Rayon, Leinen oder Seide sind auf einem Vliesträger aufkaschiert. Dieser organische Aufbau ist langlebig und trägt zu einem äußerst angenehmen Raumklima bei.

Die Textiltapeten-Produktion ist ein komplexes und anspruchsvolles Handwerk.

Eine perfekte Textiltapeten Produktion kann nur mit durchgängig präziser Arbeit und viel Glück gelingen. Wir haben sehr hohe Ansprüche und versuchen immer ein bestmögliches Ergebnis zu erzielen – Perfekte Tapeten können wir jedoch leider nicht garantieren!

Produktvorteile

- Mit unseren Wandbekleidungen schaffen Sie eine einzigartige Raum-Harmonie. Dies versprechen Ihnen ausgewählte Designs, gepaart mit der natürlichen Unregelmäßigkeit der organischen Stoffe wie Viskose, Leinen oder Seide.
- Unsere textilen Wandbekleidungen sind zu 100% umweltfreundlich.

- Wir garantieren höchste Qualitätsstandards „Handmade in Germany“ mit unseren qualifizierten Facharbeitern an unserem Produktionsstandort in Salem in Süddeutschland.
- Erfahrene Maler und Tapezierer können unsere Produkte problemlos und effizient verarbeiten.
- Unsere Textiltapeten erfüllen die bestmöglichen Sicherheitsstandards.

Textiltapeten und ihr Charakter

Wie zuvor erwähnt, bestehen die Hauptcharakteristika und somit auch der größte Vorteil unserer Textiltapeten in der natürlichen Unregelmäßigkeit der organischen Stoffe. Das damit erzielte einzigartige Raumklima wird von unseren Kunden und Fachkundigen weltweit geschätzt. Kleine Farb- und Strukturabweichungen sowie eine gewisse Ungleichmäßigkeit im Web- oder Fadenbild sind materialtypisch und ein Echtheits- und Qualitätsmerkmal.

In der Regel sind die Nahtbereiche bei fachgerechter Verklebung relativ unscheinbar. Dennoch ist es je nach Muster, Material und Produktion auch möglich und teils gewünscht, dass die einzelnen Bahnen deutlicher zu erkennen sind.

Wir schneiden unsere Tapeten in der Regel gemäß dem Musterrapport, sodass die einzelnen Bahnen direkt nebeneinander geklebt werden können. Produktionsbedingt kann es vereinzelt vorkommen, dass der Rapport leicht verläuft. Trotz größter Bemühungen und einem hohen Qualitätsanspruch lässt sich dies bei unseren natürlichen Stofftapeten nicht immer gänzlich vermeiden. Sollte der Rapport verlaufen, so empfehlen wir ggf. das Tapetenmuster in Augenhöhe auszurichten und mit einem Doppelnachtschnitt dem Rapport anzupassen.

Beispiele der Produkterscheinung (Bilder siehe Anhang oder Online):

- **Jute:** grobes Erscheinungsbild teilweise mit Faserfragmenten im Faden (siehe M4724)
- **Viskose:** gleichmäßige Struktur mit mattem Farbcharakter (siehe M8964 oder M2690)
- **Rayon:** feine und gleichmäßige Struktur mit schimmerndem Farbcharakter (siehe M6483)
- **Leinen:** gleichmäßig-ungleichmäßige grobe Struktur mit mattem Farbcharakter (siehe M7111 oder M5011)
- **Seide:** die seidentypische unregelmäßige Garnstruktur kann je nach Seidencharge relativ stark variieren. Durch die hohe Schwankung in der Seidengarnstärke kann auch ein Querstreifen-Effekt entstehen (vergleiche lebhaft M9207 und uniform M9216)

Von Kennern werden diese Charakteristika geschätzt und bieten deshalb keinen Grund zur Beanstandung.

Um Enttäuschungen zu vermeiden, ist es wichtig, dass diese textile Eigenart unseren Kunden sowie dem Verbraucher bekannt ist.

Verkaufsaspekte & Preise

- Bitte berücksichtigen Sie unsere „Produktphilosophie“ und verweisen Sie auf unsere „Produktvorteile“ (siehe oben).
- Unsere Preisliste beinhaltet alle Artikel unserer gesamten Kollektionsbücher auf einer Seite in Produktgruppen zusammengefasst.

- Die Preise verstehen sich pro Laufmeter, in Euro, netto, ab Werk und gegebenenfalls zuzüglich Zollgebühren.
- Sie können bei uns jede beliebige Menge bestellen. Unter 50m (je Artikel) berechnen wir einen 15%igen Mindermengenzuschlag.
- Unsere Textiltapeten sind in der Regel alle ca. 100cm breit (einige wenige Artikel sind nur 95 / bzw. 97 cm breit, entsprechend dem Design- Rapport). In Ausnahmefällen können die Breiten auch um +/- 5% abweichen. Größere Abweichungen werden natürlich durch eine entsprechende Längenzugabe kompensiert.
- Bei der Berechnung des Bedarfs unserer Produkte sollte der Rapport des Musters berücksichtigt werden. Wenn der Rapport zum Beispiel 25cm beträgt, sollten diese 25cm zu jeder benötigten Tapetenbahnlänge dazu addiert werden. Es kann hilfreich sein 1-2 Ersatzbahnen pro Bestellung/Artikel zu berücksichtigen. Oftmals bestellen Kunden zwischen 10-20% mehr um ggf. Verschnitt auszugleichen.
- Das Gewicht der Ware sowie den empfohlenen Verkaufspreis finden Sie ebenfalls in unserer Preisliste.
- Für den Versand der Textiltapeten nutzen wir für fast alle unserer deutschen und europäischen Kunden unsere attraktiven DHL-/FEDEX-/UPS- Konditionen. Außerhalb Europas arbeiten wir häufig mit den Versanddienstleistern unserer Kunden.

Technische Aspekte

- Unsere exklusiven textilen Wandbekleidungen haben viele Vorteile, wie oben aufgeführt, sind aber dennoch ein sensibles Produkt. Wir verzichten in der Regel auf eine Schutzbeschichtung, um das natürliche Aussehen des Textils nicht zu mindern und die umweltfreundliche Eigenschaft des Produkts zu erhalten.
- Die Zertifikate der "CE Leistungserklärung" und der „Brandtest“ sind auf unserer Website verfügbar oder können auf Anfrage zur Verfügung gestellt werden.
- Technische Informationen zu jedem Tapeten-Artikel sind auf unserer Webseite („Tapeten-Auswahl“ -> Artikel „Details“) oder in den Kollektionsbüchern angegeben.

Tapeten-Kleber:

- Um bei der Anbringung textiler Wandbeläge ein gutes und dauerhaftes Ergebnis zu erzielen, ist die Verwendung eines geeigneten Klebers entscheidend.
- Zu beachten ist das Gewicht von 250-400g/m² unserer Tapeten.
- Der verwendete Kleber sollte einen geringen Wasseranteil aufweisen und überdies eine ausreichende Haftkraft besitzen.
- Zur sicheren Verklebung unserer exklusiven Textiltapeten empfehlen wir unseren pastösen Fertigtekleber „Desima Power Glue“ (10Kg Eimer für ca. 50-60m²).
- Alternativ können Sie vergleichbare Kleister von anderen Herstellern verwenden.
- Einige Kunden haben uns folgende Kleber empfohlen:
 - BARTOLINE – Heavy Duty – Ready Mix (GB)
 - ARTE – Clearpro (BE)
 - HENKEL - METYLAN - Ovalit TM (DE)
 - GLUTOLIN (Pufas) - GLUTOLIN ECC extra clear – (DE)
 - ROMAN - PRO-880 Ultra Clear Wallpaper Adhesive (US)
 - ACM - TEXRECO – Contract Extra Clear (IT)
 - Wir bitten zu beachten, dass wir diese Produkte nicht getestet haben und keine Aussage über deren Qualität machen können.

Verarbeitungshinweise

Die Anbringung unserer textilen Wandverkleidungen ist im Allgemeinen stressfrei. Dennoch sollten einige Aspekte beachtet werden, um perfekte Ergebnisse zu erzielen und Probleme zu vermeiden.

Wir liefern unsere Tapeten immer mit unserer Verarbeitungsanleitung aus, die jeder gelieferten Rolle beigelegt ist. Auf Wunsch senden wir Ihnen auch gerne die elektronische Verarbeitungsanleitung (pdf-Datei) zu oder Sie laden sie sich in unsere Mediathek runter.

Darin sind einige wichtige Aspekte, die beachtet werden sollten, klar angegeben:

- Vor allem sollten nur geprüfte und einwandfrei erhaltene Ware angebracht werden. Nach Zuschnitt und Montage sind Reklamationen schwierig zu handhaben.
- Die Wandoberfläche muss entsprechend vorbereitet werden. Sie sollte trocken, glatt, fest, sauber, farblich einheitlich hell, trag- und saugfähig sein.
- Tragen Sie den Tapetenkleister gleichmäßig und dünn auf die Wand auf.
- Die Vliesrückseite der Tapeten sollte NICHT angefeuchtet werden. Die Tapeten sollten trocken auf die beklebte Wand gehängt werden (sonst könnten sie nach dem Trocknen schrumpfen und die Nähte sichtbar werden).
- Unterschiedliche Chargennummern sollten nicht an ein und derselben Wand verwendet werden. Das Aufhängen an getrennten Wänden im selben Raum oder in verschiedenen Räumen ist im Allgemeinen kein Problem.
- Die Wandverkleidung sollte zu 100% vertikal aufgehängt werden. Kleine Abweichungen im Winkel können zu unschönen optischen Ergebnissen führen.
- Das Muster sollte beachtet und entsprechend ausgerichtet werden. Artikel mit Designs sind in Augenhöhe nebeneinander auszurichten und, falls nötig, mit einem Doppelschnitt zu versehen, um den Rapport anzupassen.
- Verarbeiten Sie die Tapetenbahnen in der Reihenfolge ihrer Herstellung.
- Die Hängeausrichtung (gerade oder gestürzt), wie in unserer beigelegten Verarbeitungsanleitung oder auf unserer Webseite angegeben, ist zu beachten.
- (Die Ausrichtung ist bei Textilprodukten sehr wichtig: Bei Kettfäden-Artikeln ändert sich die Farbe teilweise leicht von einer zur anderen Bahnseite. Wenn sie gestürzt angebracht werden, ist der Übergang der Bahnen harmonisch und für das Auge nicht sichtbar. Bei Gewebe-Artikeln (nur relevant für Uni-Designs) gibt es oftmals einen minimalen Unterschied im Erscheinungsbild, je nachdem, von welcher Seite man sie betrachtet (von oben nach unten oder von unten nach oben). Dies ist auf den Webprozess zurückzuführen. Wenn Bahnen gleichmäßig orientiert verklebt werden, ist das Erscheinungsbild gleichmäßig, wenn Bahnen entgegengesetzt angebracht werden, kann es offensichtlich werden).
- Mögliche Fehler sind im Anhang dargestellt.
- Die Wandbeläge müssen sorgfältig behandelt werden und Kleisterflecken sollten vermieden werden.
- Beim Anrollen der Nähte ist darauf zu achten, dass kein Kleber auf die Vorderseite der Tapeten gelangt.
- Sobald eine Tapetenbahn einen Kleisterfleck abbekommt, ist es im Allgemeinen am besten, den defekten Teil durch einen Doppelschnitt zu entfernen oder die ganze Bahn durch eine neue zu ersetzen. Das Abwischen des Kleisterflecks mit einem

feuchten Tuch ist riskant und wird wahrscheinlich einige dauerhafte Spuren auf der Wand hinterlassen.

- Wir empfehlen, die Hände nach dem Aufhängen jeder Bahn in einem Eimer mit Wasser zu reinigen.
- Kontrollieren Sie beim Anbringen immer die Produktqualität und das Aussehen nach jeder Bahn an der Wand. Hören Sie sofort auf, sobald Sie Unregelmäßigkeiten oder Mängel feststellen.

Darüber hinaus zeigt ein kleiner Videoclip auf unsere Webseite die Anbringung der Tapete.

<https://www.desima.com/textiltapeten/>

Unserer Erfahrung nach wird ein Großteil der Qualitätsprobleme, mit denen wir konfrontiert sind, von Dekorateurs verursacht, die unsere Verarbeitungshinweise nicht befolgen.

Daher empfehlen wir, alle Aspekte dieses Dokuments sorgfältig zu beachten und zu kommunizieren.

Reinigung

Textiltapeten sind schön, aber auch empfindlich und Textiltapeten lassen sich sicherlich nicht so einfach abwaschen, wie eine Vinyltapete. Dennoch zeigen unsere Erfahrungen, dass Textiltapeten robuster sind als manche glauben. Kunden haben uns berichtet, dass sie verschiedenste Flecken einfach rausgewaschen haben und was nicht zu entfernen war, das wurde dann als Teil des Charakters angesehen oder Notfalls ausgebessert.

Dennoch können wir nur sehr vorsichtige Ratschläge zur Reinigung geben:

- Die Reinigung von textilen Wandbekleidungen ist schwierig und sollte sorgfältig durchgeführt werden.
- Behandeln Sie Flecken so schnell wie möglich. Lassen Sie sie niemals altern oder eindringen.
- Behandeln Sie trockene Verschmutzungen mit einer Bürste mit weichen Borsten oder mit dem Staubsauger.
- Behandeln Sie "nasse" Verschmutzungen mit einem saugfähigen Tuch oder mit dem Staubsauger. Leicht mit klarem Wasser oder einem feuchten Tuch abspülen.
- Vor der Verwendung von sauberem Wasser (insbesondere bei älteren Flecken) sollte an einer unauffälligen Stelle ein Farbverträglichkeitstest durchgeführt werden.
- Eine zu extreme Reinigung kann zu Verfärbungen des Textils oder zum Lösen des Textils von der Vliesträger-Basis führen.

Produktion

Man kann den Charakter und die Eigenschaften von Textiltapeten nicht wirklich verstehen und wertschätzen, ohne einen Blick auf die Produktionsprozesse zu werfen.

- Grundmaterial: Die Grundmaterialien, aus denen eine Textiltapete besteht, sind ein Vlies, Kleber und Garne bzw. Gewebe.
- Vlies und Kleber: Die Herstellungsprozesse von Vlies und Kleber sind sicherlich komplex, aber aus unserer Sicht qualitativ relativ stabil. Deshalb möchten wir darauf nicht weiter eingehen.
- Garn: für das spätere Färben ist es wichtig, dass Die Garnspulen einwandfrei vorkonfektioniert sind. Das heißt, dass die Spulengröße, die Wicklung und Wickel-Dichte für das jeweilige Material und Färbeverfahren korrekt abgestimmt sein müssen. Eine falsche oder ungleichmäßige Spulenstruktur kann selbstverständlich

negative Auswirkungen auf das Färben haben. Das Garn kann selbstverständlich auch durch das Spinnen mal vereinzelt Unregelmäßigkeiten oder Einschlüsse entfalten.

- Färben: Die von uns verwendeten Garne (Viskose, Rayon, Leinen und Seide) werden in der Regel auf Garnspulen (ca. 1 Kg) in Bädern zu 50-200 Kg gefärbt. Das Färben findet in qualifizierten Färbereien statt, mit denen wir oftmals seit vielen Jahrzehnten zusammenarbeiten. Beim Färben werden die Garnspulen in einem Kessel über mehrere Stunden mit heißem Wasser und dem entsprechenden Farbkonzentrat-Gemisch umspült. Um die gewünschte Farbe zu erreichen, müssen die Farbkonzentrat-Mischung, die Färbedauer und Temperatur korrekt abgestimmt sein. Unterschiedliche Garne und Garnchargen sowie unterschiedliche Färbekonzentrate verhalten sich selbstverständlich auch unterschiedlich und können das Ergebnis beeinträchtigen. Folglich gibt es oftmals einen leichten Farbunterschied zwischen den verschiedenen Färbe-Chargen einer Farbe. Trotz sorgfältigster Arbeit kann es vereinzelt vorkommen, dass die Garnspulen nicht immer ganz perfekt durchgefärbt sind. Das heißt, dass es leichte Schwankungen in der Farbausprägung von außen, zur Mitte, zum Spulenninneren gibt.
- Kettfäden: unsere Kettfadentapeten (wie beispielsweise M2690) bestehen aus einer Garn-Kette von ca. 1.200m Länge und 105cm Breite, die auf einen Vliesträger aufkaschiert wird. Je nach Artikel schwankt die Anzahl der Fäden von 1.000 – 2.200 Fäden auf der Tapetenbreite von 100cm. Beim Schären wird zuerst das Gatter mit der zu produzierenden Garnfarbe aufgerüstet (ca. 100 – 150 Spulen a 1Kg). Nachdem die Schärmaschine entsprechend eingerichtet worden ist, wird in Sektionen mit der Breite von 4-8cm geschärt. Auf der Schärtrommel werden somit zwischen 13- 26 Sektionen möglichst gleichmäßig nebeneinander geschärt, um dann am Ende eine homogene Kette über die volle Breite von ca. 105cm zu erhalten. Da der Garn-Reibwert und somit auch die Garn-Spannung je nach Garntyp und Garnfarbe stark variieren können, ist es oftmals sehr anspruchsvoll eine gleichmäßige Kette herzustellen. Stark unterschiedliche Spannungen in den einzelnen Sektionen können folglich auch zu Verspannungen bis hin zu farblichen Streifenbildung in der Tapete führen. Zudem wird beim Sektional-Schären auch eine nicht perfekt durchgefärbte Garnspule unter Umständen zur Streifenerscheinung in der Kette führen. Diese Streifenbildung ist allenfalls an der Ketten-Außenseite und nur unter ganz bestimmten Blickwinkeln relativ schwer zu erkennen. Wir achten während der Produktion äußerst gewissenhaft auf so eine Streifenbildung und schneiden die Tapete gegebenenfalls schmaler. Es ist ebenfalls ratsam, dass der Maler später beim Tapezieren die Tapete aufmerksam betrachtet und etwaige Streifen abschneidet.
- Weben: unsere Gewebetapeten (wie beispielsweise M8964) bestehen aus einem textilen Gewebe, das auf ein Vlies aufkaschiert wird. Das Gewebe besteht aus einer Kette (Kettfaden) und einem Schuss (Schussfaden). Wegen der Langlebigkeit und Form-Stabilität verwenden wir meist eine Polyesterkette, während der Schussfaden aus den genannten natürlichen Garnen besteht. Auf einem Webstuhl werden die Kette und das Schussgarn zu einem Gewebe verarbeitet. Der Webstuhl muss aus einer Vielzahl von Möglichkeiten korrekt eingerichtet sein, damit er einwandfrei arbeiten kann. Man kann grob sagen, dass pro Tag/Schicht ca. 60-100m Tapetengewebe auf einem Webstuhl gewebt werden können. Dabei werden tausende von Meter Garn verarbeitet (1m M8964 Tapete besteht aus ca. 2.500m Schussgarn). Auch hier gibt es zahlreiche Fallstricke: Es kann während des Webprozesses zu Fadenabrissen kommen. Obwohl die Produktion sauber ist, können sich vereinzelt kleine Flusen im Gewebe etablieren (die besonders bei hellen Gewebefarben auffallen). Das Garn kann auch mal vereinzelt Verdickungen

aufweisen. Um ein fortwährend gleichbleibendes Erscheinungsbild des Gewebes zu gewährleisten, sind beim Weben immer mehrere Garnspulen parallel und versetzt im Einsatz - wenn nun die Garnspulen nicht ganz perfekt durchgefärbt sind, oder im Ausnahmefall verschiedene Garnchargen kombiniert werden müssen, dann kann es möglicherweise auch zu einer leichten horizontalen Streifenerscheinung kommen. Das Gewebe kann mal Webstuhlbedingt einen leichten horizontalen Bogen aufweisen und das fertige Gewebe kann sich möglicherweise auch mal beim Aufrollen verziehen. All dies kann natürlich das Endergebnis der Textiltapete beeinflussen.

- Tapetenproduktion: alle unsere Tapeten werden in unserem Hause produziert. Bei der Tapetenproduktion werden die oben beschriebenen Kettfäden oder das Gewebe auf einen Vliesträger aufkaschiert. Dabei gibt es wieder unzählige Möglichkeiten Fehler zu machen bzw. das Ergebnis positiv wie negativ zu beeinflussen. Die Kaschieranlage muss richtig konfiguriert, temperiert und sauber sein, damit sich keine Flecken/Druckstellen auf der Tapete abzeichnen. Der Kleber muss in der richtigen Konsistenz vorbereitet und je nach Produkt zusätzlich mittels Farbkonzentrat-Gemisch präzise gemäß Farbmuster eingefärbt werden. Zum Start der Kaschierung ist die Spannung des Gewebes/Kettfadens so auszurichten, dass keine Falten oder Streifen entstehen. Es ist die artikeltypische Geschwindigkeit zu wählen und es gilt den Kantenbeschnitt so einzustellen, dass eine saubere Kante ggf. im Muster-Rapport sichergestellt ist. Während des Kaschierens sind natürlich alle Parameter kontinuierlich zu beobachten und je nach Ablauf zu korrigieren.

Hiermit haben wir relativ oberflächlich den Ablauf dargestellt. Bei genauerer Betrachtung sind die einzelnen Schritte natürlich weit komplizierter.

Es ist sicherlich alles keine Raketenwissenschaft, aber die Textiltapeten-Produktion ist ein komplexes und anspruchsvolles Handwerk.

Eine perfekte Textiltapeten Produktion kann nur mit durchgängig präziser Arbeit und viel Glück gelingen.

Wir haben sehr hohe Ansprüche und versuchen immer ein bestmögliches Ergebnis zu erzielen – Perfekte Tapeten können wir jedoch leider nicht garantieren!

Weitere hilfreiche Dokumente und Hinweise

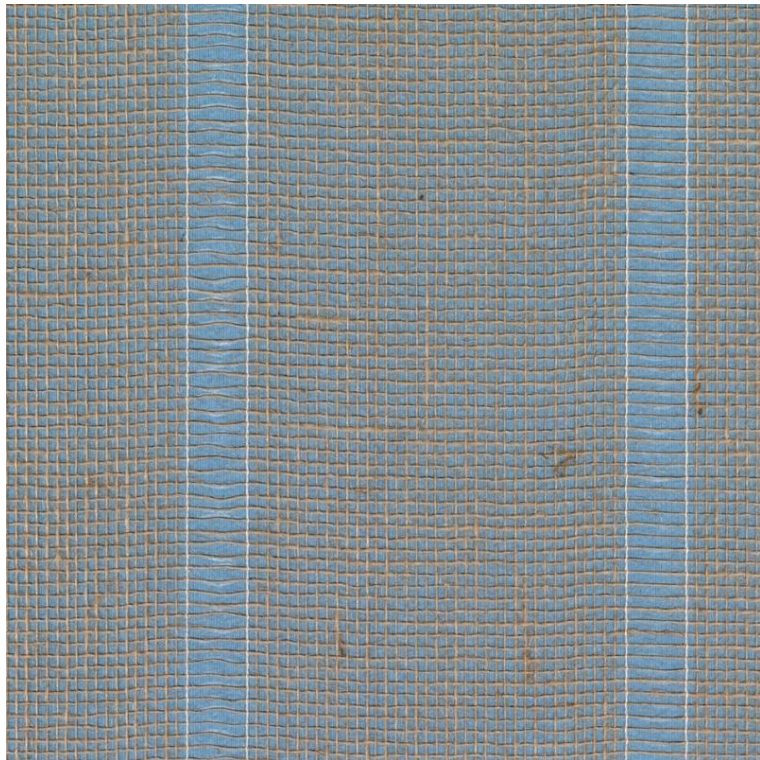
- Unsere Webseite (www.desima.com) gibt fundierte Informationen und listet die aktuellen Kollektionsbücher sowie unser Artikelportfolio auf.
- Auf unserer Website unter „Downloads“ stehen alle relevanten Dokumente zum Download bereit. Dies beinhaltet unter anderem:
 - Verarbeitungsanleitung
 - Technisches Datenblatt
 - Zertifikat über das Brenn-, Tropf- und Rauchverhalten
 - CE-Leistungserklärung
- Auf unserer Webseite unter „Vertrieb -> Kundenfragen“ haben wir ebenfalls Informationen zum Projektgeschäft und zum Ursprung unserer Tapeten gegeben (Zoll-relevant).

Bei Fragen oder Anregungen stehen wir Ihnen gerne jederzeit zur Verfügung.

Ihr Desima Team

Anhang

Artikelbilder



M4724 (Jute)



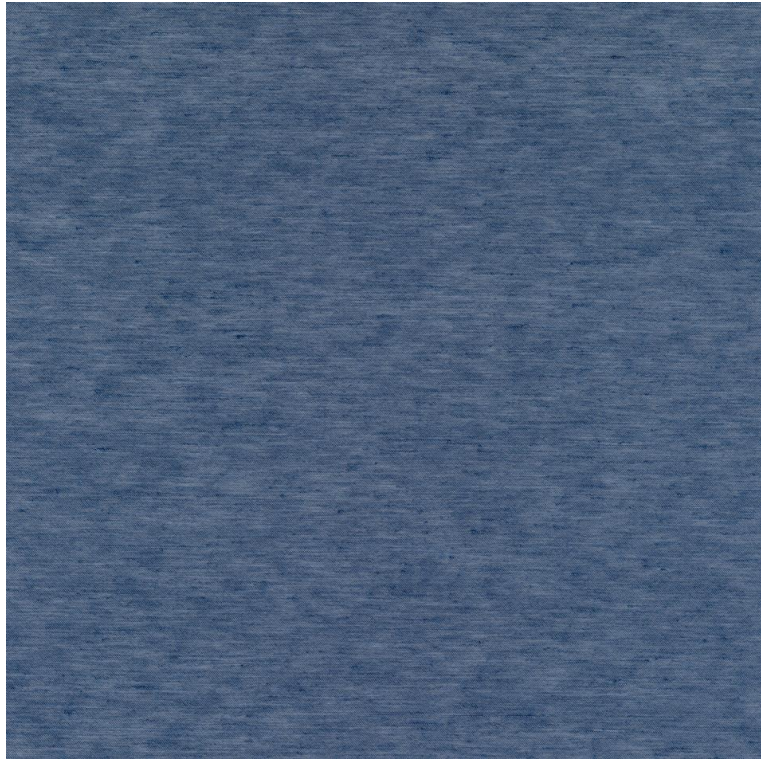
M8964 (Viskose)



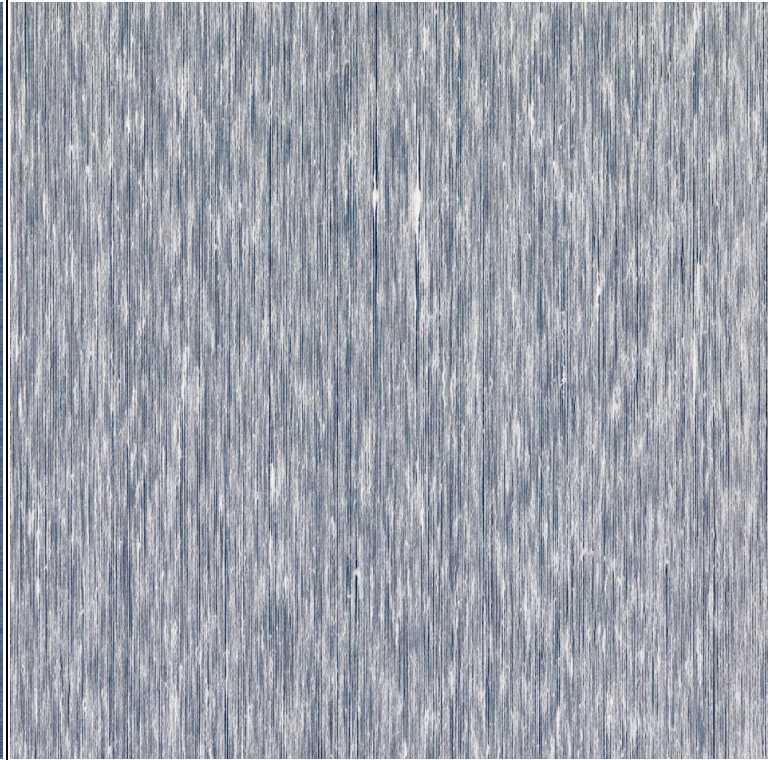
M2690 (Viskose)



M6483 (Viskose)



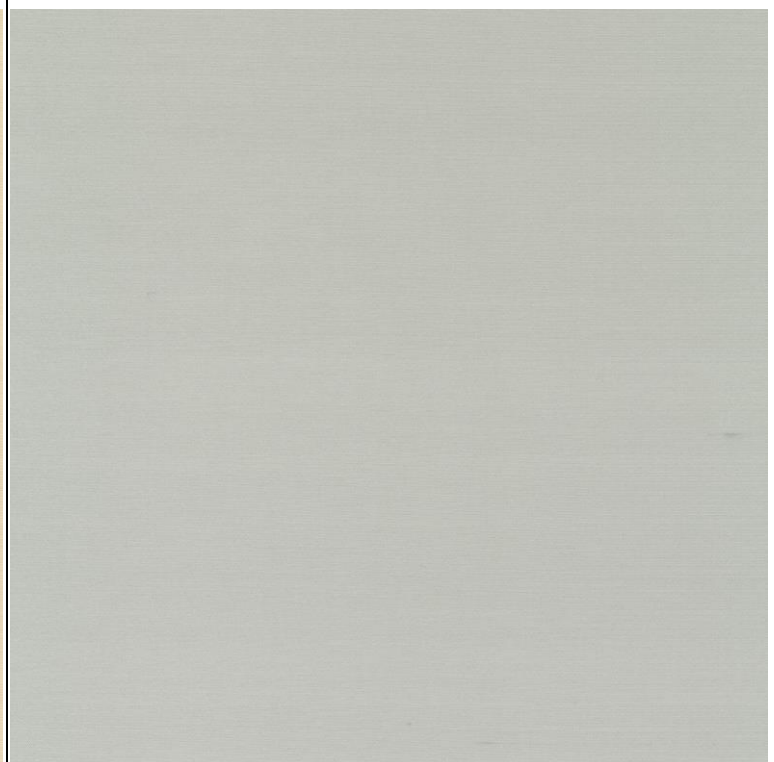
M7111 (Leinen)



M5011 (Leinen)



M9207 (Leinen)

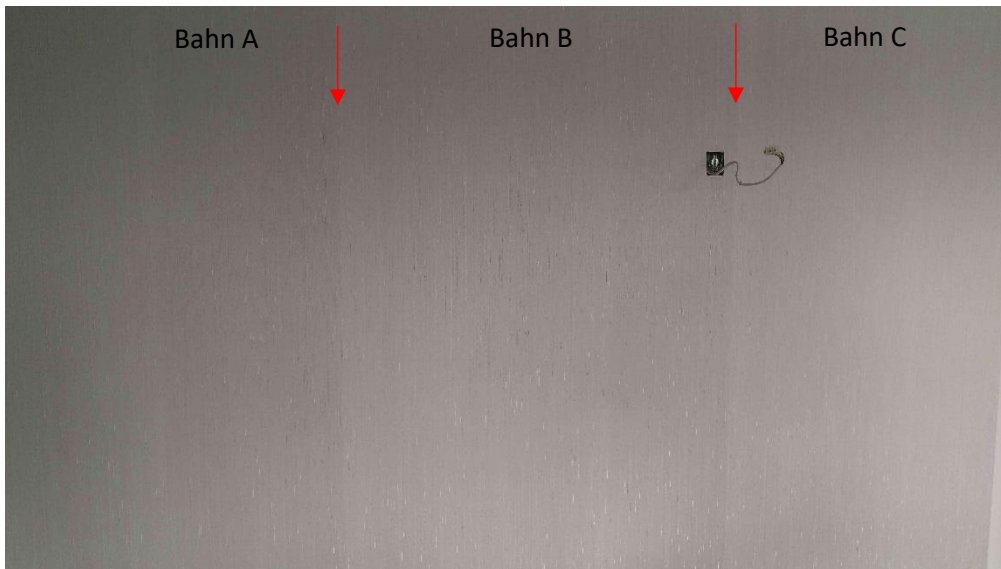


M9216 (Leinen)

Gerade- und gestürzte Verklebung

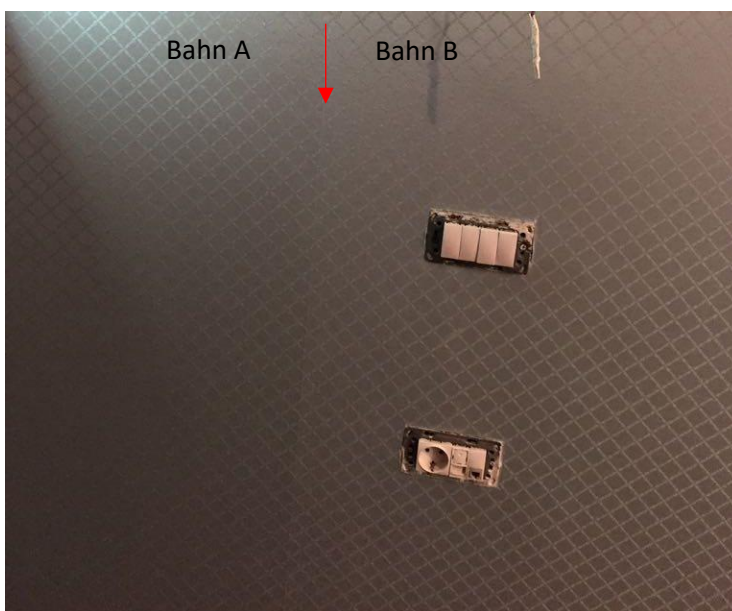
Zur Veranschaulichung - die Missachtung der Ausrichtung kann im schlimmsten Fall zu den folgenden Ergebnissen führen:

Kettfaden M3006: Gerade Verklebung anstelle der korrekten gestürzten Anbringung.



Der Übergang von einer Bahn zur nächsten könnte durch die mögliche Farbvariation über die Breite der Tapetenbahnen deutlicher werden.

Gewebe M8305: Gestürzte Verklebung anstelle der korrekten geraden Anbringung.



Die unterschiedlichen Bahnen könnten auf Grund der leicht unterschiedlichen Erscheinung des Webbildes (von oben nach unten vs. von unten nach oben) deutlich sichtbarer werden.