



Эксклюзивные текстильные обои

Desima-старт-инфо

Дорогие клиенты, бизнес-партнёры и друзья!

Мы будем очень рады вашему интересу к нашей работе – и надеемся, что мы найдём путь к успешному, взаимовыгодному сотрудничеству.

На протяжении 40 лет мы производим эксклюзивные обои.

Наши принципы: открытость, взаимное доверие, долгосрочные деловые отношения, ведущие к успеху каждую из сторон.

Нашу продукцию вы можете найти во многих известных зданиях, например в Бухарестской национальной опере и пекинском семизвёздочном отеле Pangu.

В нашем портфолио – более 500 изделий из джута, вискозы, льна и шёлка. Около 80% нашей коллекции актуальны на протяжении многих лет, а производство нового продукта занимает в среднем не более трёх недель.

Дизайн и концепция

Благодаря необычному виду и уникальной поверхности наши текстильные обои завоевали признание у многих людей по всему миру. Скрупулёзно выбранный рисунок в сочетании с натуральной тканью создаёт исключительную гармонию. Благодаря этим качествам наши текстильные обои формируют приятную, тёплую атмосферу, вместе с тем привнося чёткие акценты.

Информация о продукции

Наши текстильные обои – экологически чистый продукт, произведённый из натурального сырья. Элегантные и прочные ткани, такие как джут, вискоза, хлопок, лён и шёлк, крепятся на флизелиновую основу. Получившееся органическое изделие прослужит вам очень долго и создаст в помещении мягкую, уютную атмосферу.

Производство текстильных обоев – сложный и тонкий процесс, требующий высокого профессионализма.

Идеальные текстильные обои – плод точно выверенной технологии, которая приправлена толикой удачи. Мы задаём себе очень высокие критерии качества и прилагаем максимальные усилия для достижения наилучшего результата, но поскольку мы работаем с натуральным сырьём, то не всегда можем стопроцентно гарантировать идеальный продукт.

Преимущества нашей продукции

- Наши обои создадут атмосферу гармонии в любом пространстве. Это гарантируют эксклюзивный рисунок, сопряжённый с уникальной структурой поверхности, и натуральные ткани, такие как вискоза, лён и шёлк.
- Наши текстильные обои – стопроцентно экологически чистый продукт.

- Мы гарантируем высочайший стандарт качества «Сделано вручную в Германии», обеспечиваемый высококвалифицированными мастерами на производстве в Залеме.
- Опытным малярам наши обои не доставят никаких трудностей.
- Наши текстильные обои отвечают всем требованиям безопасности.

Текстильные обои и их особенности

Главная особенность и ключевое преимущество наших текстильных обоев заключаются в естественной нерегулярности поверхности и структуры органических тканей. Та уникальная атмосфера, которая создаётся благодаря этому, очень ценится нашими клиентами и специалистами во всех уголках мира. Небольшие различия в оттенках и структуре, а также определённая нерегулярность поверхности полотна и нитей, естественны и свидетельствуют о качестве продукции.

При квалифицированной поклейке текстильных обоев стыки, как правило, незаметны. Тем не менее, в зависимости от рисунка, материала и продукта, возможно, а иногда и желательно, чтобы подобного рода границы были видны.

Мы разрезаем наши обои обычно в зависимости от раппорта рисунка, так, чтобы их можно было наклеивать последовательно друг за другом. В связи с особенностями производства, в некоторых случаях раппорт может быть слегка смещён. Несмотря на наши усилия и высокие стандарты качества, при использовании натуральных, органических материалов не всегда удаётся этого избежать. В случае подобного смещения мы рекомендуем выровнять рисунок самостоятельно – путём двойной подрезки.

Примеры материалов:

- **Джут:** крупная структура. В переплетениях кое-где заметны фрагменты волокон (см.: M4724).
- **Вискоза:** гладкая структура с матовым отливом (см.: M8964, M2690).
- **Район:** тонкая и гладкая структура с переливами и блеском (см.: M6483).
- **Лён:** нерегулярная грубая структура с матовым отливом (см.: M7111, M5011).
- **Шёлк:** типичная для шёлка нерегулярная структура варьируется от партии к партии. Сильные колебания диаметра нитей могут привести к образованию горизонтальных полос (для сравнения: яркий 9207 и неяркий M9216).

Такую вариативность очень ценят знатоки, и она не считается дефектом.

Чтобы избежать разочарований, наши клиенты и конечные потребители должны быть проинформированы об этих уникальных свойствах рассматриваемых натуральных материалов.

ЦЕНЫ

- Пожалуйста, помните о концепции нашей компании и о преимуществах нашей продукции (см. выше).
- Наш прайс-лист включает в себя все изделия, перечисленные в наших коллекционных каталогах, разделённые на группы.
- Цены указаны за погонный метр, в евро, нетто, при доставке со склада, без учёта работ и таможенных пошлин.
- Вы можете заказать у нас любое количество товара. При заказе менее 50 м (одного наименования) прибавляется 15%-я наценка.

- Ширина наших текстильных обоев, как правило, 1 м. (Несколько изделий имеют ширину 95 или 97 см, что соответствует раппорту рисунка.) В исключительных случаях ширина может варьироваться в пределах +/-5 см. Бóльшие отклонения от стандартных значений ширины будут, разумеется, компенсированы длиной обоев.
- При расчёте необходимого количества обоев нужно учитывать раппорт рисунка. Если раппорт составляет, например, 25 см, эти 25 см должны прибавляться к длине рулона. Имеет смысл заказывать изделие с запасом. Зачастую клиенты заказывают на 10–20 % больше, чтобы компенсировать обрезку обоев.
- Вес обоев, так же как и рекомендуемые розничные цены, тоже указан в нашем прайс-листе.
- Для пересылки текстильных обоев немецким и вообще европейским клиентам мы обычно пользуемся привлекательными условиями DHL, FedEx и UPS. За пределами Европы мы, как правило, сотрудничаем с логистическими компаниями, которые предлагаются нашими клиентами.

Технические аспекты

- Наши эксклюзивные текстильные обои обладают многими преимуществами, о которых уже было сказано выше. Тем не менее это изделия, чувствительные к внешнему воздействию. А обычно мы не наносим на них защитное покрытие, поскольку оно ухудшает естественный внешний вид и снижает экологичность продукта.
- Декларации об эксплуатационных характеристиках («Европейский знак качества») и сертификаты пожарной безопасности можно найти на нашем сайте; кроме того, мы готовы предоставить их по вашему запросу.
- Аналогично: техническая информация по каждому изделию размещена на нашем сайте – в разделе «Выбор обоев» (--> «Детали») или в каталогах коллекций.

КЛЕЙ

- Для профессиональной и надёжной поклейки текстильных обоев и достижения долговечного результата необходим подходящий клей. Он должен содержать минимальное количество воды, чтобы обеспечить достаточную адгезию.
- Вес наших обоев – от 250 до 400 г/м². Для гарантированной поклейки наших эксклюзивных обоев мы рекомендуем Desima Power Glue. Этот пастообразный клей гарантирует прекрасные результаты и потому очень ценится малярами.
- Desima Power Glue расфасован в 10-килограммовые ёмкости. В зависимости от подготовки стены, одного контейнера достаточно для 50–60 м² поверхности.
- В качестве альтернативы вы можете использовать похожий клей других производителей.
- Некоторые клиенты также рекомендуют следующие клеи:
 - BARTOLINE – Heavy Duty – Ready Mix (готовая смесь) (Великобритания);
 - ARTE – Clearpro (Бельгия);
 - HENKEL – METYLAN – Ovalit TM (Германия);
 - GLUTOLIN – (Pufas) – GLUTOLIN ECC extra clear (экстрапрозрачный) (Германия);
 - ROMAN – PRO-880 Ultra Clear Wallpaper Adhesive (США);
 - ACM – TEXRECO – Contract Extra Clear (Италия).

- ПОЖАЛУЙСТА, ОБРАТИТЕ ВНИМАНИЕ: мы не тестировали эти продукты лично и не можем гарантировать их качество!

Практические советы

Поклейка наших текстильных обоев, как правило, не вызывает стресса. Однако следует учитывать определённые аспекты, чтобы добиться отличного результата и избежать проблем. К каждому рулону обоев прилагается инструкция. Мы готовы выслать по вашему запросу соответствующие файлы в формате PDF, либо вы можете загрузить их самостоятельно из нашей онлайн-библиотеки.

Нижеследующие инструкции чётко объясняют, что нужно делать.

- Прежде всего, следует использовать только те изделия, которые проверены и протестированы. Если обои уже были разрезаны и поклеены, это существенно затруднит предъявление претензий.
- Нужно правильно подготовить поверхность стен. Они должны быть сухими, гладкими, твёрдыми, чистыми, светлыми, прочными и хорошо впитывающими.
- Клей следует наносить на стену тонким и равномерным слоем.
- Флизелиновую подложку обоев нельзя смачивать. Сухие обои следует крепить к стене, куда предварительно нанесён клей (в противном случае возможна усадка обоев и/или то, что швы станут более заметными).
- Обои из рулонов, относящихся к разным партиям изделия, не следует клеить на одну и ту же стену. Если вы поклеите такие обои на разных стенах комнаты, это не должно вызвать никаких проблем.
- Обои следует наклеивать строго вертикально. Любые, даже небольшие, отклонения от этого принципа могут ухудшить визуальный результат.
- При выравнивании обойных листов следует обратить внимание на рисунок. Его нужно располагать на уровне глаз, при необходимости используя двойную подрезку обоев.
- Клейте обои так, как указано в инструкции.
- Расположение наших обоев (прямое или реверсивное) следует соблюдать согласно инструкции.

(Особое значение имеет выравнивание текстильных обоев. Цвет нитей незначительно варьируется в зависимости от обойного листа. Если производить, как того требует ситуация, прямую или реверсивную поклейку обоев (при реверсивной (встречной) поклейке каждое новое полотно клеят с разворотом на 180°, соседние полосы наклеивают в противоположном направлении друг относительно друга. – Примеч. пер.), швы становятся менее заметными и выглядят более гармонично. Внешний вид тканых изделий (это относится только к однотонным обоям) часто различается в зависимости от того, с какого ракурса на них смотреть (снизу или сверху). Этот эффект обусловлен самим процессом ткачества. Если листы соединены равномерно, то обои выглядят гладкими и ровными, а если нет, то различия, обусловленные материалом, могут стать более очевидными.)

- Ошибки, которые могут возникнуть при поклейке обоев, разобраны в приложении.
- С обоями следует обращаться осторожно, необходимо избегать появления пятен клея на лицевой стороне.
- Если на лицевой стороне обоев при разглаживании швов появятся пятна клея, такие участки следует отрезать – или полностью заменить обойный лист.

Попытки удалить пятна влажной тряпкой рискованны и, вероятно, приведут к тому, что те навсегда останутся на обоях.

- Мы рекомендуем мыть руки водой после поклейки каждого обойного листа.
- После поклейки каждого обойного листа тщательно проверяйте качество и внешний вид изделия. Сразу же прекращайте работу, если обнаружите какие-либо нерегулярности и дефекты.

В дополнение к этой информации у нас на сайте есть видеоролик, где показано, как правильно клеить обои.

www.desima.com/tekstilnye-oboii/

По нашему опыту, проблемы с качеством возникают в основном тогда, когда не соблюдаются наши рекомендации касательно поклейки текстильных обоев.

Поэтому мы рекомендуем вам внимательно ознакомиться со всеми нашими информационными материалами и сообщить о них всем заинтересованным сторонам.

ЧИСТКА

Текстильные обои красивы, но чувствительны к внешнему воздействию, и их, конечно, нельзя просто протереть, как, например, виниловые обои. Однако наш опыт показывает, что текстильные обои крепче, нежели кажется многим. Клиенты сообщали нам, что некоторые пятна им удавалось просто смыть, а загрязнения различного характера зачастую смотрятся как органичная часть рисунка.

Там не менее мы можем дать следующие советы по уходу за нашими обоями:

- Очистка текстильных обоев непростая и должна проводиться очень внимательно и аккуратно.
- Устраняйте пятна сразу, не позволяйте им застареть и въестся в ткань.
- Сухие загрязнения устраняйте посредством щётки с мягкой щетиной или пылесоса.
- Влажные загрязнения можно устранить абсорбирующей губкой либо пылесосом. Также можно протереть обои небольшим количеством чистой воды.
- Перед использованием влажной губки (особенно при застарелых пятнах) рекомендуется провести тест на возможное изменение цвета; сделать это лучше всего на том участке, который не очень заметен.
- Слишком сильная очистка может привести к изменению цвета и структуры нитей/ткани и флизелиновой подложки.

Производство

Чтобы дать представление об особенностях текстильных обоев, нужно хотя бы вкратце рассказать о самом процессе производства.

- **Основные материалы:** Для изготовления текстильных обоев необходимы флизелин, клей, нити и/или ткань.
- **флизелин и клея:** Производство флизелина и клея – процесс безусловно сложный, но их качество в целом стабильно, поэтому в дальнейшем мы не будем касаться данной темы.
- **нити:** Предварительная обработка катушек с нитями очень важна для процесса крашения. Это означает, что размер катушек, способ и плотность намотки определяются конкретно для каждого материала и для каждого цвета. Неправильная, неровная структура катушки рискует оказать негативное

влияние на равномерность окраски: на нитях могут быть заметны нерегулярности и вкрапления.

- **Крашение:** Используемые нами нити (вискоза, район, лён и шёлк), как правило, окрашиваются, будучи намотаны на катушки, весящие примерно по килограмму каждая, в специальных ваннах; за одну загрузку в ванну помещается 50–200 кг. Крашение производится в профессиональных красильнях, с которыми мы работаем уже на протяжении десятилетий. Во время крашения катушки с нитями на долгие часы погружаются в специальные ванны с горячей водой и концентратом красителя. Для получения желаемого оттенка необходимо правильно выбрать смесь концентратов красителей, температуру воды и продолжительность процесса. Различные нити/ткани и красители ведут себя по-разному во время крашения, что может повлиять на конечный результат. Поэтому часто наблюдаются незначительные вариации в оттенках от партии к партии. Несмотря на скрупулёзную работу, в отдельных случаях катушки с нитями могут оказаться неравномерно прокрашенными, из-за чего возникает лёгкое различие в интенсивности цвета.
- **нитей основы:** Наши основные обои (например, M2690) состоят из нитей основы (длина – около 1 200 м, ширина – 105 см), которые наклеиваются на флизелиновую подложку. На 100 см количество нитей варьируется примерно от 1 000 до 2 200. На специальную раму крепится 100–150 катушек, по килограмму каждая, с нитями нужного цвета. После этого нити наматываются секциями по 4–8 см. 13–26 секций наматывается максимально равномерно на сновальный барабан, чтобы в итоге получилась однородная структура по всей ширине обоев (105 см). Поскольку коэффициент трения различных видов нитей и, соответственно, параметры натяжения могут значительно варьироваться, бывает очень непросто получить совершенно равномерную структуру. То, что в разных секциях натяжение серьёзно различается, зачастую приводит к образованию полос разных оттенков. Кроме того, деформация секций оборачивается неравномерной интенсивностью окрашивания и появлением полос на нитях основы. Впрочем, эти полосы почти незаметны, возникают только на внешних краях и видны исключительно при определённом освещении. Во время производственного процесса мы очень внимательно следим за появлением таких полос, а обнаружив их, обрезаем края обоев. Также можно посоветовать малярам, занимающимся поклейкой обоев, следить за подобными дефектами и удалять бракованные участки.
- **ткачество:** Наши тканые обои (например, M8964) изготовлены из текстильной ткани, закреплённой на флизелиновой основе. Такая ткань состоит из вертикальных (основа) и горизонтальных (уток) нитей. В качестве основы мы обычно используем полиэстер – из-за его прочности и формоустойчивости, в то время как уток представляет собой натуральные нити. На ткацком станке нити основы и утка превращаются в ткань. Чтобы получился желаемый результат, ткацкий станок должен быть тщательно отрегулирован. Обычно считается, что один станок может производить примерно 60–100 м ткани за смену либо в течение дня. При этом перерабатываются тысячи метров пряжи (1 м тканых обоев M8964 состоит примерно из 2 500 м утка). Здесь также подстерегает множество сюрпризов. Нити могут обрываться в процессе ткачества. Хотя производство осуществляется в чистом цеху, в переплетении нитей могут появиться ворсинки, особенно заметные в изделиях светлых оттенков. Иногда в ткани возникают отдельные утолщения. Чтобы гарантировать однородность изделия, в процессе ткачества применяется всегда несколько катушек, расположенных параллельно и смещаемых по мере необходимости. Однако если нити прокрашены неравномерно и в тех исключительных случаях, когда

используются разные партии нитей, на ткани могут быть заметны лёгкие горизонтальные линии. Ткань может обладать небольшими горизонтальными дефектами, вызванными работой ткацкого станка, а уже готовый текстиль иногда портится при сворачивании. Всё это, конечно, может повлиять на качество текстильных обоев.

- **Производство обоев:** Весь ассортимент обоев изготавливается нами на собственной фабрике. В процессе производства и нити основы, и ткани наклеиваются на флизелиновую подложку. При этом опять же возникает множество возможностей для случайных ошибок; последние, впрочем, способны повлиять на окончательный результат как в негативном, так и в позитивном ключе. Оборудование должно быть соответствующим образом отрегулировано и содержаться в абсолютной чистоте, чтобы на обоях не было пятен, разводов и вмятин. Необходимо обеспечить нужную консистенцию клея, которая варьируется в зависимости от плотности, цвета и рисунка обоев. Вначале надо отрегулировать натяжение основы или ткани, чтобы не было складок и заломов. Скорость процесса зависит от конкретного изделия; края обрезаются, дабы шов был ровным, а раппорт рисунка – безупречным. Разумеется, все параметры должны постоянно контролироваться и корректироваться по мере необходимости.

Процесс производства обрисован здесь очень бегло. В реальности каждый этап создания обоев гораздо сложнее.

Конечно, это нельзя сравнить с космическими технологиями, но производство текстильных обоев – очень сложный и эксклюзивный процесс, львиную долю которого составляет ручной труд.

Идеальные обои могут получиться лишь в результате упорной, скрупулёзной работы, однако при всём при том необходима и толика удачи.

Мы ставим себе очень высокую планку качества и непрерывно стараемся достичь наилучшего результата, но, к сожалению, не всегда можем гарантировать идеальные обои.

Полезные материалы и советы

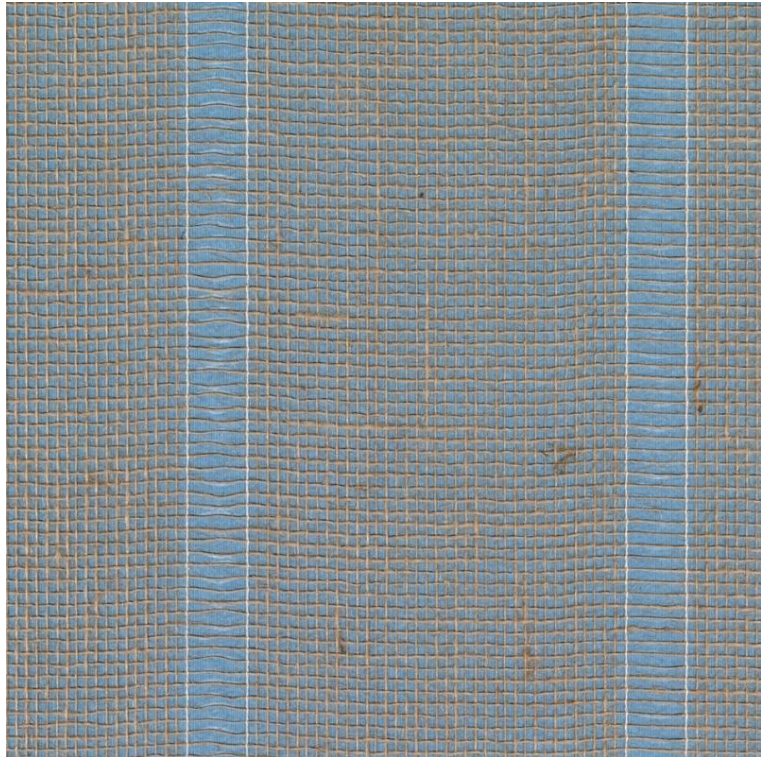
- Наш сайт (www.desima.com) содержит подробную информацию о нашем портфолио и актуальных каталогах коллекций.
- В разделе «Загрузки» вы найдёте следующее:
 - инструкции касательно поклейки обоев Desima;
 - технический паспорт каждого изделия;
 - сертификаты пожарной безопасности, включающие в себя также информацию, связанную с влажностным режимом;
 - декларации об эксплуатационных характеристиках («Европейский знак качества»).
- На нашем сайте также представлена информация о бизнес-проекте и о происхождении изделий – в разделе «Продажи --> Вопросы клиентов».

Пожалуйста, дайте нам знать, если у вас возникнут вопросы или предложения.

Искренне ваша,
команда фирмы Desima

Appendix

Article pictures



M4724 (Джут)



M8964 (Вискоза)



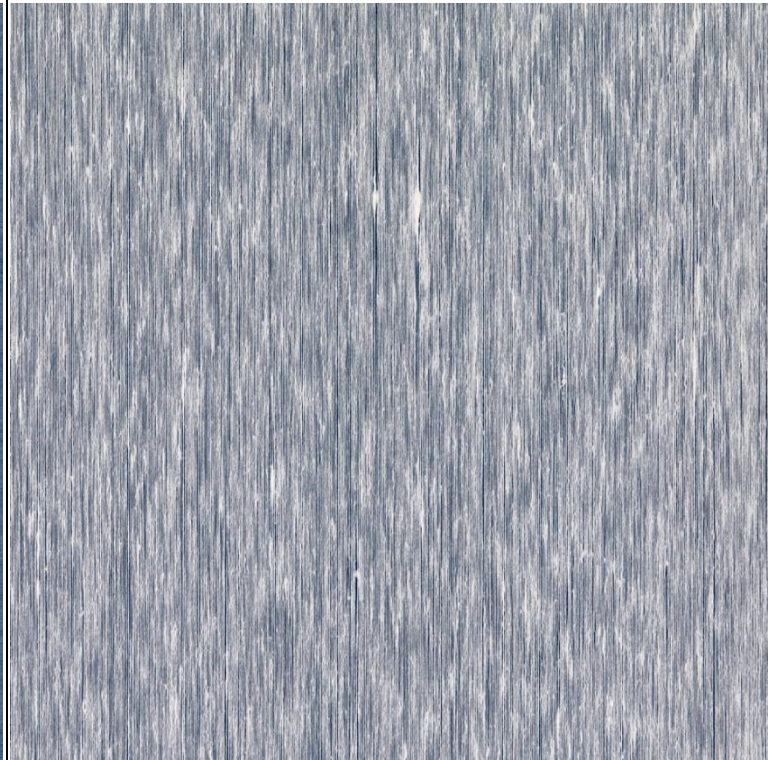
M2690 (Вискоза)



M6483 (Район)



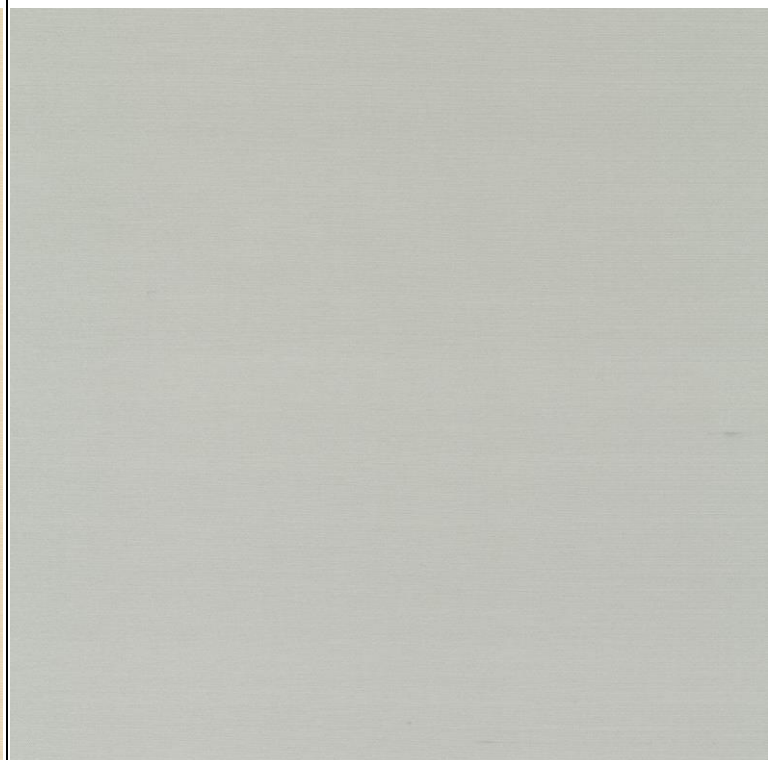
M7111 (Лён)



M5011 (Лён)



M9207 (Шёлк)

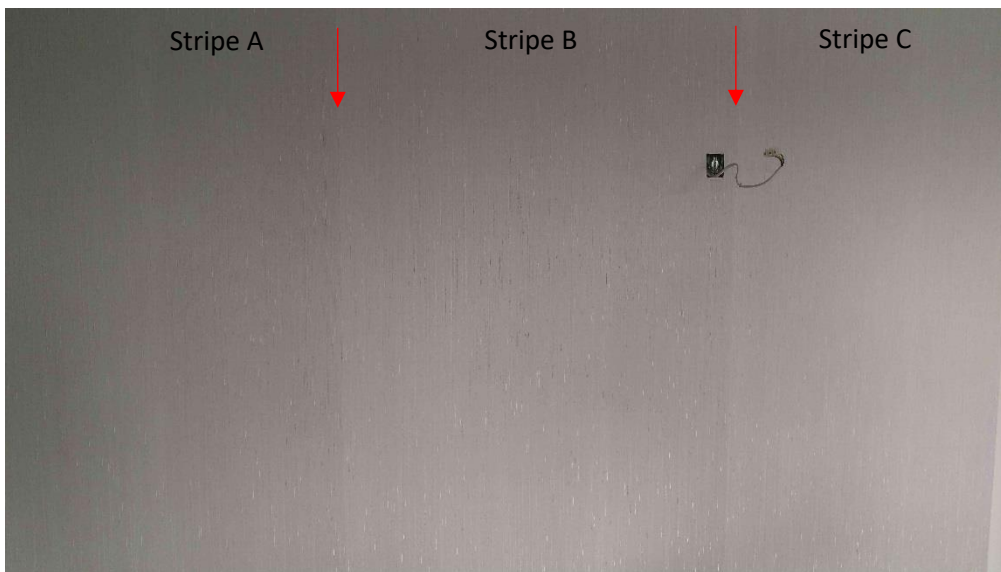


M9216 (Шёлк)

Прямая или реверсивная поклейка

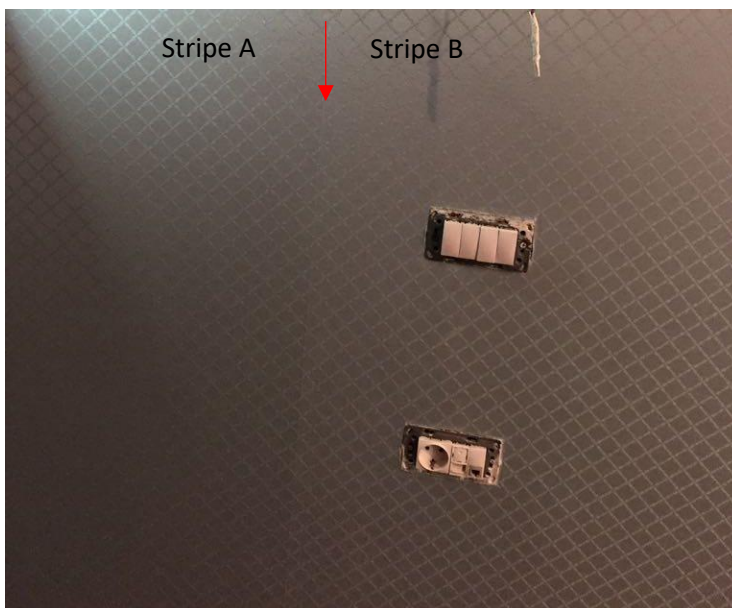
Иллюстрация того, что может произойти, если вы будете пренебрегать нашими инструкциями, и что в худшем случае приведёт к следующим результатам.

Артикул M3006: прямая поклейка вместо правильной реверсивной.



Шов между обояными листами может подчеркнуть изменение цвета.

Артикул M8305: реверсивная поклейка вместо правильной прямой.



Два разных обоевых листа выглядят по-разному, поскольку стало заметным различие в переплетении нитей.